



#АРХИВ

27 апреля 2006 – 30 октября 2006

Время перемен. Искусство 1960-1985 в Советском союзе

Волков Андрей. Крыши. Из цикла Утро. 1978. Холст, масло. 120 x 100

• Часы работы О выставке Шедевры выставки Доступный музей

ЧАСЫ РАБОТЫ

АДРЕС

БИЛЕТЫ

 Корпус Бенуа

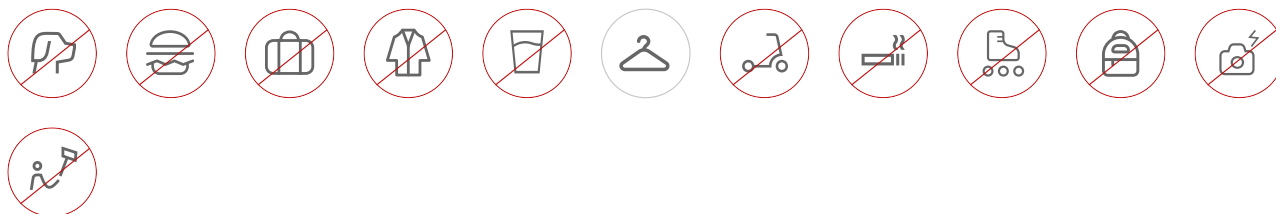
• [Выбрать категорию билета](#)

Станция метро: «Невский проспект», «Гостинный двор»

ПОСМОТРЕТЬ НА КАРТЕ

КАК КУПИТЬ БИЛЕТ (ВИДЕО)

ПРАВИЛА ПОСЕЩЕНИЯ И УСЛУГИ



О ВЫСТАВКЕ

Выставкой «Время перемен. Советское искусство 1960-1985» Русский музей впервые объединяет и масштабно представляет зрителю несколько пластов изобразительного искусства, существовавших в одно время, но определявших разные мировоззрения советских людей в период перед перестройкой.

Выставкой «Время перемен. Советское искусство 1960-1985» Русский музей впервые объединяет и масштабно представляет зрителю несколько пластов изобразительного искусства, существовавших в одно время, но определявших разные мировоззрения советских людей в период перед перестройкой. В состав экспозиции вошли типичные произведения 1960-1985 годов из собрания Русского музея, а также фондов, частных коллекций и художников.

Нынешняя выставка продолжает цикл проектов Русского музея, посвященных искусству крупных исторических эпох. 1960-1985 годы - время между так называемой оттепелью и началом перестройки. Завершился долгий период сталинского тоталитаризма, и началась эпоха постепенной либерализации всех форм советской жизни. Этот процесс проходил непросто. Идеологию, воспитываемую десятилетиями, трудно было изменить сразу. Мучительный выход советского общества из оков закрытости от мира был замечен в разных видах творческой деятельности. В изобразительном искусстве его драматизм проявился в противоборстве нескольких сил. Первую определяли те, кто, слегка поменяв форму, по существу следовали заветам социалистического реализма. В другую группу можно отнести тех, кто соответствовал настроениям «оттепели», тогдашнему пониманию сюжетного и изобразительного новаторства. Нередко эти два лагеря экспонировали свои произведения на одних и тех же огромных и помпезных выставках под названиями, подобными таким как «Страна родная», «Наш современник» и другие. Официальные власти относились к мастерам этого круга по-разному. Кто-то был ими облакан; других - поругивали; третьих - ругали в прессе, отражавшей, как и всегда, чью-то волю.

Существовала в эти более чем два десятилетия и третья сила - художники, официально не признаваемые. Как правило, они не писали на темы советской действительности. Их творческие устремления были связаны с поисками художественных приемов, соответствовавших середине XX века. Они пытались оmodernить язык живописи, графики, скульптуры, приблизив его к мировым достижениям своего времени. Для Советского Союза, где с конца 1920-х годов искусство находилось в жестких рамках социалистического реализма, этот прыжок в стилистическую и тематическую свободу был равен своего рода предательству. И художники, выбиравшие этот путь, платили за свою дерзость. Их произведения не допускались на выставки. Самостоятельные художественные акции, которыми они стремились заявить о себе, не просто блокировались, они преследовались. Так случилось, к примеру, с импровизированной экспозицией, организованной в Москве, на пустыре рядом с метро «Беляево», где бульдозерами давили произведения искусства. Чтобы показывать свои работы публике, художники Москвы и Ленинграда устраивали экспозиции во Дворцах культуры, но главное - в квартирах. Они были недолгими и всегда контролировались КГБ. Иногда партийные лидеры удостаивали вниманием деятелей неофициального искусства. Но завершалось это, как правило, тем, что все средства массовых коммуникаций клеймили их за формализм, отщепенчество и преклонение перед Западом. И все же, несмотря на неприятие официальными властями, критикой и прессой, не только в эпоху Никиты Хрущева, но и Леонида Брежнева, на выставки, организуемые «изгоями», стояли очереди, как на выступления Евгения Евтушенко, Беллы Ахмадулиной, Роберта Рождественского.

Художники, не допускавшиеся на официальные выставки, становились в глазах общественности героями своеобразного подполья. Не случайно их творчество получило название неконформизм или советский андеграунд. Их произведения были

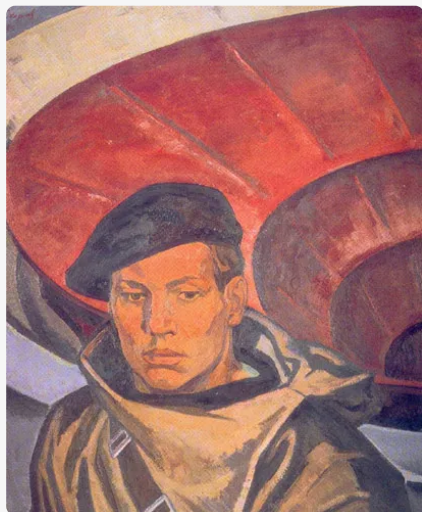
Открывшаяся выставка подготовлена Русским музеем совместно с Фондом культуры «Екатерина» (Москва). Мы приносим нашу искреннюю благодарность художникам и коллекционерам, предоставившим произведения для экспонирования. Особая наша признательность Михаилу Краснову и всем тем организациям, кто способствовал реализации этого проекта. К выставке издан [каталог](#) на русском и английском языках.

Выставка подготовлена при поддержке компанией Бритиш Американ Табакко (Россия) и при участии Фонда культуры «Екатерина» (Москва).

СВЕРНУТЬ



ШЕДЕВРЫ ВЫСТАВКИ



Окороков Борис. Ракетчик. 1968. Холст, масло. 145 x 122



Волков Андрей. Проходная. Из цикла Утро. 1978. Холст, масло. 120 x 100



Филатчев Олег. Современники. Левая часть триптиха. 1982. Холст на оргалите, темпера. 100 x 80



Шилов Алекс Родины. 1980

← 1 / 4 →

ДОСТУПНЫЙ МУЗЕЙ

[Доступность зон](#)

Как добраться

Памятка для маломобильных групп населения

Доступная среда

Дополнительная информация

Схема проезда

Название зоны

Доступность зоны

Подходы к объекту, пути движения



Входной узел



Помещения, места обслуживания МПН в общественных зданиях



Санитарно-гигиенические помещения



Автостоянки



● Доступно ● Частично доступно ● Не доступно ● Не влияет



© 2016 - 2026. Русский музей

Русский музей является обладателем исключительных прав на все изображения интерьеров и произведений искусства из коллекции Русского музея, а также на все изображения и текстовую информацию, которые размещены на официальном сайте.

[Перейти на старый сайт Русского музея](#)

О МУЗЕЕ

- История музея
- Дворцы и сады
- Коллекции
- Выставки

ПОСЕТИТЕЛЯМ

- Адреса и часы работы
- Справочная информация
- Билеты, льготы и бесплатные дни
- Экскурсии
- Лекции и абонементы
- Детям
- Доступный музей

ПОДПИСКА НА НОВОСТИ

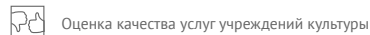
Будьте в курсе новостей, событий и выставок Русского музея

Эл. почта

[Соглашаюсь с правилами политики конфиденциальности](#)



Сайт создан при поддержке



[КУПИТЬ БИЛЕТ](#)